

## Caméras réseau Axis

Un grand choix de produits de vidéosurveillance professionnelle.





## Le plus grand choix de caméras réseau du marché

Le marché de la vidéosurveillance est en plein essor, en raison de l'importance croissante accordée à la sécurité aussi bien dans le secteur public que privé. Parallèlement, une évolution technologique rapide est en train de s'opérer sur le marché : les systèmes CCTV cèdent la place à la vidéo sur IP, technologie dont Axis est à l'origine. Axis a inventé la première caméra réseau en 1996 et domine toujours ce marché. Aujourd'hui, Axis dispose de la plus vaste gamme de caméras réseau et offre ainsi des bénéfices clés à tous les utilisateurs de vidéosurveillance.

### Bénéficiez des avantages des caméras réseau Axis

- > **Accès distant et sécurisé aux vidéos en direct et enregistrées.** Il est possible d'accéder aux caméras réseau Axis à tout moment et à partir de n'importe quel équipement réseau, pour une gestion vidéo économique et souple.
- > **Des images plus nettes, pour une identification fiable.** Les caméras réseau Axis vont au-delà des résolutions PAL/NTSC et offrent une résolution nettement supérieure. En outre, de nombreuses caméras réseau Axis utilisent le balayage progressif pour minimiser le flou de mouvement.
- > **Gestion d'événements puissante et vidéo intelligente.** Les systèmes équipés de caméras réseau Axis peuvent déclencher automatiquement certaines actions dès que certains types d'événements ou de menaces sont détectés. Non seulement cela allège considérablement la tâche du personnel et réduit les besoins de bande passante et de stockage, mais la vidéosurveillance y gagne aussi en fiabilité et en efficacité.
- > **Évolutivité, facilité d'intégration et pérennité.** Reposant sur une technologie ouverte, les caméras réseau Axis s'intègrent facilement à d'autres systèmes (contrôle d'accès, points de vente, etc.), ce qui permet l'expansion continue du système et l'enrichissement de la fonctionnalité.
- > **Coût total de propriété réduit.** Les caméras réseau Axis sont compatibles avec les réseaux IP, les ordinateurs et les serveurs ordinaires. Elles prennent en charge l'alimentation par Ethernet afin d'assurer des économies substantielles en terme d'installation, de gestion et d'achat de matériel.



## Des caméras réseau adaptées à tous les besoins

Il existe plusieurs catégories de caméras réseau Axis, selon la fonctionnalité recherchée et les besoins de chacun. Offrant le choix de caméras réseau le plus complet du marché, Axis possède la solution de vidéosurveillance professionnelle qu'il vous faut, que ce soit pour l'intérieur ou l'extérieur.



### Caméras réseau fixes

Une caméra réseau fixe répond à une multitude de besoins. Ressemblant à une caméra ordinaire, elle exerce un effet de dissuasion fort appréciable. L'orientation de prise de vue est réglée une fois la caméra montée. Il existe plusieurs modèles, notamment des caméras avec objectif à foyer progressif et/ou objectifs interchangeables pour plus de souplesse. Les caméras peuvent être placées dans des boîtiers de protection spécialement conçus pour l'extérieur ou les environnements difficiles.



### Caméras réseau à dôme fixe

Une caméra réseau à dôme fixe est une caméra compacte, logée dans un boîtier en forme de dôme. Son principal atout tient à son design discret et à sa capacité à passer inaperçue, ainsi qu'à la difficulté de déterminer son orientation. Son boîtier en forme de dôme offre une protection efficace contre les tentatives de sabotage ou de vandalisme.



### Caméras réseau PTZ

Avec une caméra réseau PTZ, la vidéo sur IP s'enrichit de fonctions Panoramique/Inclinaison/Zoom (PTZ) qui permettent à l'opérateur de réorienter la caméra et de suivre des objets en mouvement. Le mouvement de la caméra est facile à contrôler sur le réseau à l'aide d'un joystick branché sur un ordinateur, d'un clavier ou d'une simple souris. Il existe différents modèles, selon l'application envisagée : une caméra réseau PTZ dont le mouvement et l'orientation de prise de vue sont visibles, un modèle plus discret dont toutes les pièces en mouvement sont camouflées à l'intérieur du boîtier et un modèle sans pièces en mouvement.



### Caméras réseau dômes PTZ

Les caméras réseau dômes PTZ sont des caméras d'une extrême souplesse, associant balayage panoramique à 360 degrés, inclinaison à 180 degrés, fonctions de zoom étendues et mouvement continu de la caméra commandé par un mécanisme évolué. Les caméras dômes PTZ constituent la solution idéale pour la surveillance en direct, lorsque l'utilisateur a besoin de suivre activement une personne ou un objet. Elles peuvent également s'utiliser en mode tour de garde, la caméra passant alors automatiquement d'une position pré-réglée à une autre.

# Caméras réseau Axis : principes de fonctionnement

Les caméras réseau Axis permettent de visualiser et d'enregistrer des images vidéo en direct, de n'importe quel endroit du monde. Les données sont transportées sur les réseaux IP ordinaires (réseaux locaux, Internet, etc.) au lieu de transiter par des câbles point à point dédiés (utilisés par les systèmes vidéo analogiques). Résultat : une solution de vidéosurveillance économique, souple et évolutive, capable de s'adapter facilement à vos besoins.

## Une gamme complète de caméras réseau

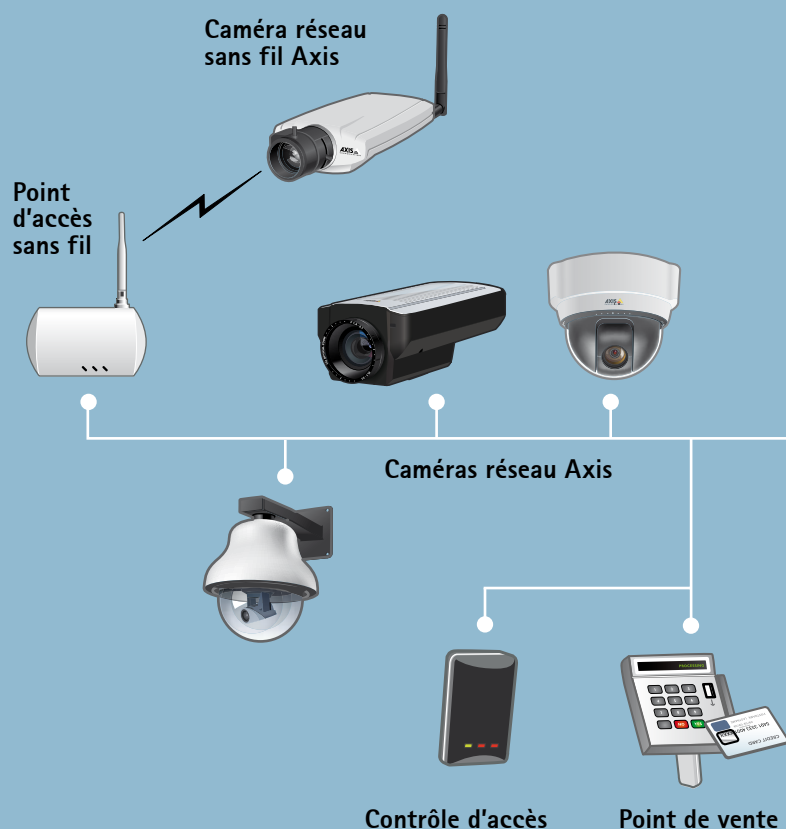
Axis propose un large choix de caméras réseau de haute qualité, répondant à des besoins variés : caméras réseau jour/nuit, d'intérieur et d'extérieur, sans fil, IP-66, résistantes au vandalisme et mégapixel.

## Connexions avec ou sans fil

Pour une souplesse d'installation inégalée, certaines caméras Axis peuvent être raccordées au réseau sans fil. Cela peut présenter un intérêt, par exemple, dans les bâtiments où la pose de câbles réseau serait tout simplement impossible ou encore dans les établissements (commerces, etc.) où il peut s'avérer nécessaire de changer régulièrement la caméra de place sans avoir à poser à chaque fois de nouveaux câbles.

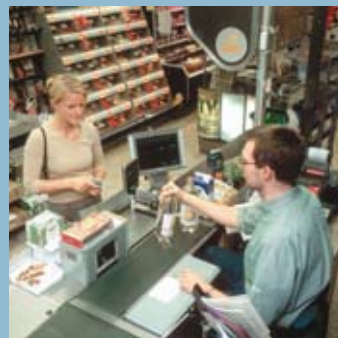
## Intégration avec les autres systèmes

Un produit de vidéo sur IP peut être placé pour ainsi dire n'importe où. Les caméras réseau Axis offrent un niveau élevé d'intégration avec les autres équipements et fonctions, d'où un système en évolution constante. Un système de vidéo sur IP Axis entièrement intégré peut être utilisé pour une multitude d'applications simultanées : contrôle d'accès, gestion des bâtiments, systèmes de point de vente, distributeurs automatiques, ainsi que systèmes d'incendie, de détection des intrusions et de gestion des visiteurs.



# Caméras réseau mégapixel et HDTV

Les caméras réseau mégapixel permettent d'obtenir des images d'une résolution au moins trois fois supérieure à celle d'une caméra CCTV analogique. Une caméra réseau HDTV offre une meilleure qualité vidéo pour un nombre d'images par seconde maximum ainsi qu'une excellente restitution des couleurs. La technologie mégapixel et HDTV augmente la capacité d'identification des personnes et objets.

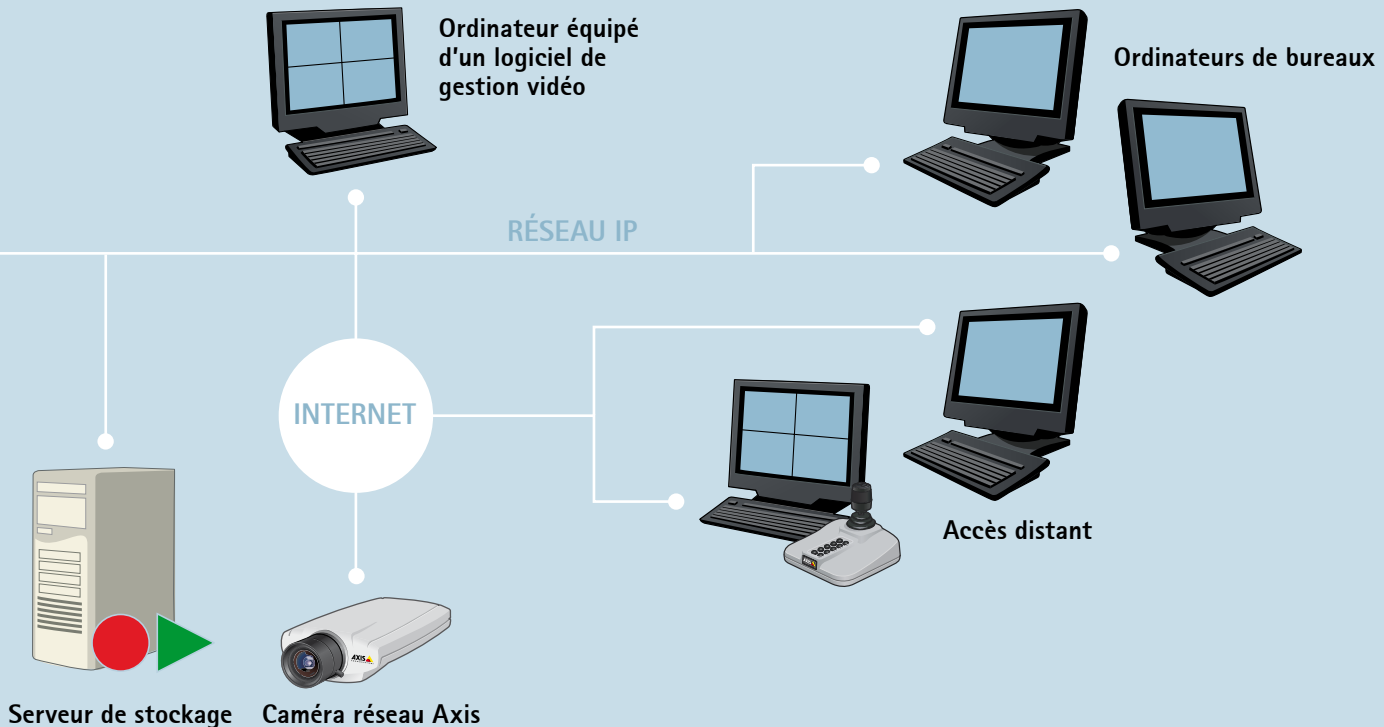


## Les accessoires permettent de bénéficier d'une solution complète

Axis propose un large choix d'accessoires facilitant l'installation et la maintenance d'un système de vidéo sur IP. Par exemple, Axis propose des boîtiers de protection pour caméras, des supports de fixation, des projecteurs et des objectifs, ainsi que du matériel d'alimentation par Ethernet (PoE). La compatibilité des accessoires Axis avec les caméras réseau Axis est toujours soigneusement contrôlée, pour une installation aisée et des performances supérieures.

## Gestion vidéo et stockage numérique

Les caméras réseau Axis sont compatibles avec le plus grand choix de logiciels de gestion vidéo du marché. Les images vidéo sont enregistrées numériquement sur des serveurs ordinaires et non pas sur des équipements propriétaires (magnétoscopes numériques par exemple), ce qui réduit considérablement les frais de gestion et d'équipement. Toutes les données vidéo peuvent être enregistrées sur un serveur central, pouvant se trouver dans un autre endroit afin d'échapper aux tentatives de sabotage, et offrant un accès depuis n'importe quel ordinateur autorisé pour plus d'efficacité. Plusieurs lieux d'installation peuvent être surveillés et gérés à partir d'un seul et même endroit.



## Vidéosurveillance d'extérieur et jour/nuit

De nombreuses caméras de vidéosurveillance sont placées dans des environnements difficiles. Axis propose des caméras qui résistent à la poussière, aux vibrations, à l'humidité et au vandalisme. Nombre de caméras Axis sont dotées de la fonction jour/nuit automatique, laquelle garantit une bonne qualité d'image, même la nuit, à l'extérieur comme à l'intérieur. Axis propose également un grand choix de boîtiers de protection.

## Retournement automatique pour un panoramique complet à 360°

Les caméras PTZ ordinaires sont munies d'une butée mécanique qui empêche le mouvement circulaire de la caméra. Par conséquent, si une personne effectue un tour complet autour de la caméra, il est impossible de la suivre. La caméra réseau AXIS 215 PTZ possède une fonction de retournement automatique qui retourne instantanément la tête de la caméra de 180° et continue de filmer en panoramique au-delà de son point zéro. La caméra peut donc continuer à suivre une personne ou un objet qui passe.



## Capacités uniques des caméras réseau Axis

Axis a inventé et lancé la première caméra réseau en 1996 et la société est aujourd'hui considérée comme le plus grand expert en matière de vidéo sur IP. Pour répondre à la demande croissante de systèmes de vidéosurveillance plus intelligents, Axis continue à proposer des produits aux fonctions uniques et innovantes.

### Qualité d'image supérieure

Les caméras réseau Axis reposent sur des puces « maison » et fournissent des images parfaitement nettes. Leurs performances réseau sont également remarquables. En outre, pratiquement toutes les caméras réseau Axis utilisent le balayage progressif pour une qualité d'image supérieure, même dans les scènes aux mouvements importants.

### Grand choix de formats vidéo, y compris H.264

Les caméras réseau Axis permettent aux utilisateurs de choisir entre plusieurs formats de compression vidéo, dont Motion JPEG, MPEG-4 Partie 2 et H.264. La toute dernière norme de compression vidéo, H.264, est appelée à devenir la norme de référence au cours des prochaines années. En réduisant les frais de stockage et en augmentant l'efficacité globale, le H.264 permet de réaliser des économies importantes. Le H.264 peut réduire la taille d'un fichier vidéo de 80 % par rapport à Motion JPEG et de 50 % par rapport au MPEG-4, sans que les images ne perdent de leur qualité.

### Plusieurs flux configurables individuellement

La caméra réseau peut fournir plusieurs flux à partir de chaque canal vidéo et chaque flux peut être configuré différemment en termes de format et de niveau de compression, de fréquence d'image et de résolution. Par exemple, un flux peut être configuré avec une compression maximale et une fréquence d'image réduite pour le stockage. Un autre peut être transmis avec une fréquence

d'image supérieure et une compression inférieure pour la transmission en direct. Enfin, un troisième flux à compression élevée et faible résolution peut être réservé à la transmission vers les mobiles.

### Fonctions audio : amélioration de la vidéosurveillance

Il est possible de raccorder un microphone ou tout autre appareil de prise de son à des caméras réseau Axis dotées de fonctions audio intégrées. Les fonctions audio enrichissent les possibilités de vidéosurveillance en permettant aux utilisateurs d'écouter ce qui se passe à un endroit ou de détecter des sons inhabituels. La détection audio peut également servir de déclencheur d'événement pour, par exemple, réorienter une caméra réseau PTZ ou enclencher l'enregistrement vidéo en cas de bruit de bris de verre ou de bruit de pas.

### L'alimentation par Ethernet (PoE), une formule économique

La plupart des caméras réseau Axis peuvent être alimentées par Ethernet (sur un câble de catégorie 5 utilisé pour la transmission des données). L'installation est plus simple et moins coûteuse dans la mesure où il n'est pas nécessaire de poser des câbles séparés pour l'alimentation électrique. Si une caméra a besoin d'être changée de place, cela facilite également les choses. Grâce à l'alimentation par Ethernet, les caméras ne sont pas affectées par les coupures de courant. Elles sont en effet raccordées à une alimentation de secours centralisée avec un dispositif d'alimentation sans coupure.



## La vidéo intelligente, la solution à des problèmes réels

Avec la vidéo sur IP, l'intelligence est directement intégrée dans la caméra. C'est pour cette raison que les caméras de vidéo sur IP possèdent une évolutivité et une souplesse que les caméras analogiques ne peuvent tout simplement pas offrir. La plupart des caméras réseau Axis sont équipées de fonctions de détection de mouvement vidéo multifenêtres, de détection audio et de gestion d'événements. Mais leurs fonctions intelligentes ne s'arrêtent pas là : citons par exemple l'auto tracking (suivi automatique) sur les caméras réseau PTZ et l'alarme anti-sabotage active pour une plus grande fiabilité des caméras.

## Gestion d'événements puissante pour l'interaction avec l'environnement

Les caméras réseau Axis possèdent des fonctions de gestion d'événements puissantes, avec des entrées et des sorties pour la connexion de périphériques externes (capteurs, relais, etc.). Le système est donc constamment à l'affût et analyse sans interruption les entrées afin de détecter des événements. Une fois un événement détecté, le système peut réagir automatiquement et de plusieurs manières : en déclenchant l'enregistrement vidéo, en envoyant un message électronique, en allumant la lumière, en ouvrant ou en fermant les portes et/ou en déclenchant l'alarme.



## Compatibilité inégalée avec les logiciels de gestion vidéo du marché

Grâce au programme de partenaires de développement d'applications d'Axis, qui regroupe actuellement plus de 550 partenaires, les caméras réseau Axis sont compatibles avec le plus grand nombre de logiciels d'application du marché. Les caméras réseau sont également compatibles avec AXIS Camera Station, logiciel de gestion vidéo aux fonctions multiples : vidéosurveillance, enregistrement, lecture, gestion, configuration et sécurité.

## Gestion avancée de la sécurité et du réseau

Les caméras réseau Axis offrent un plus grand choix de méthodes de sécurisation de l'accès aux vidéos que les systèmes analogiques. Citons par exemple : la protection par mot de passe multi-niveaux, le filtrage d'adresses IP, le cryptage HTTPS pour sécuriser la communication et IEEE 802.1X pour contrôler l'accès au réseau. Les adresses Internet Protocol version 6 (IPv6) sont prises en charge en plus des adresses IPv4, ce qui évite de devoir convertir les adresses réseau et simplifie la configuration sur un réseau IPv6. L'utilisation du réseau est optimisée avec la prise en charge du concept QoS (Qualité de service), qui permet de réserver la capacité réseau et de classer les opérations de surveillance essentielles par ordre de priorité.

## Protection des caméras installées par l'alarme anti-sabotage active

Disponible sur la caméra réseau AXIS 209FD-R et sur d'autres produits Axis, l'alarme anti-sabotage active est une application d'analyse vidéo intelligente qui envoie automatiquement une alerte en cas de manipulation de la caméra. L'alarme anti-sabotage active détecte les incidents tels que les changements d'orientation, le blocage ou le dérèglement de la caméra, etc., et réagit si quelqu'un touche la caméra, la recouvre ou la pulvérise de peinture.



## A propos d'Axis Communications

Axis est une société informatique qui fournit des solutions de vidéo sur IP pour les installations professionnelles. Leader mondial de la vidéo sur IP, la société mène la transition de la vidéosurveillance analogique vers le numérique. Les produits et solutions Axis, principalement destinés à la vidéosurveillance et au contrôle distant, reposent sur une plate-forme technologique ouverte et innovante.

Axis est une société suédoise, disposant de filiales dans plus de 20 pays et travaillant en partenariat avec des sociétés dans plus de 70 pays. Fondée en 1984, Axis est cotée à la NASDAQ OMX Stockholm, sous le code AXIS. Des informations complémentaires sur la société sont disponibles sur [www.axis.com](http://www.axis.com)